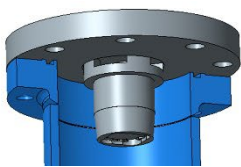




Doppelfilter werden in Hydraulikanlagen zur Abscheidung von Feststoffen aus Fluiden und Schmierölen eingesetzt. Sie sind zum Einbau in Rohrleitungen vorgesehen und erlauben den Wechsel des Filterelementes ohne Betriebsunterbrechung.

Ihre Produktvorteile: 100 FLD



- Filterelementwechsel von oben möglich
- Optischer Wartungsanzeiger
- Ablassschraube
- Bypassventil an höchster Position des Filterdeckels (keine Gas- / Luftansammlungen)
- Diverse optionale Anschlussvarianten (Position und Flanschbild)