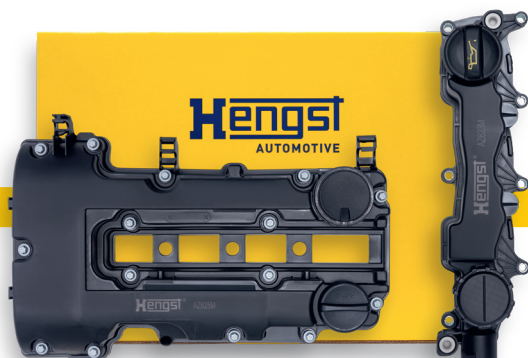


Neu im Sortiment

## Zylinderkopfhauben für Pkw

OE-Qualität, auf die Profis bauen –  
für zuverlässige Performance



purifying our planet

[hengst.com](http://hengst.com)

**Hengst**  
FILTRATION

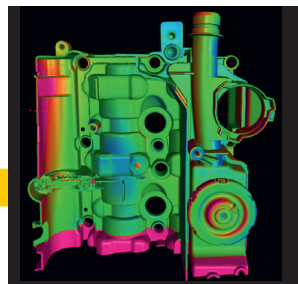
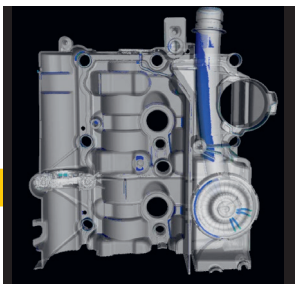


# Was sind Zylinderkopfhauben?

Die Zylinderkopfhaube, auch Ventildeckel genannt, sitzt auf dem Zylinderkopf und schützt die Ventile, den Ventiltrieb und die Nockenwellen. Sie verhindert das Austreten von Motoröl und bewahrt gleichzeitig die Bauteile und das Öl vor Schmutz und Staub. Bei Motoren mit Steuerkette oder Zahnriemen schirmt sie außerdem den Kettentrieb ab. Die meisten unserer Zylinderkopfhauben verfügen zudem über integrierte Entlüftungssysteme, die den Druck im Kurbelgehäuse regulieren und überschüssige Gase ableiten. Auch weitere Bauteile wie Nockenwellensensoren können von dem Ventildeckel aufgenommen werden. Somit trägt die Zylinderkopfhaube entscheidend zu einem sauberen, zuverlässigen und langlebigen Motorbetrieb bei.

## Ihr Vorteil mit Hengst im Sortiment

- **Komplett und montagefertig:** Inklusive Montagematerial und vormontierten Dichtungen – reduziert Reklamationen und spart Werkstattzeit.
- **Technologieführer im Spritzguss:** Eigene weltweite Fertigung mit Kunststoffspritzguss-Anlagen und ausgezeichnet mit dem ENGEL-Award für Kunststofftechnik.
- **Geprüfte Technik aus Deutschland:** Auf unseren über 45 eigenen Prüfständen testen wir auf Dichtigkeit, Temperaturbeständigkeit, Materiallebensdauer und Passgenauigkeit.
- **Qualität, die zählt:** Ein Wechsel der Zylinderkopfhaube ist in der Regel nur ein- bis zweimal im Fahrzeugleben notwendig – wenn getauscht wird, dann nur mit unserer Erstausrüsterqualität.
- **Folgeschäden vermeiden:** Komplettaustausch statt nur Dichtungswechsel – verhindert Undichtigkeiten, Materialbruch und erneute Werkstattaufenthalte.
- **Breite Fahrzeugabdeckung:** Über 2.000 europäische Fahrzeugmodelle werden mit unserem Sortiment abgedeckt.
- **Hohe Verfügbarkeit:** Unsere 98 prozentige Liefertermintreue sorgt für ein reibungsloses Tagesgeschäft.
- **Effizienz im Teilegeschäft:** Unsere Komplettlösung mit nur einer Artikelnummer sorgt für schnelle und unkomplizierte Bestell- und Auftragsprozesse.



Mithilfe Computersimulationen werden Wandstärke (links) und der Kunststoffspritzguss-Prozess (rechts) dargestellt, um verlässliche Aussagen zur Qualität treffen zu können.

# Austausch Zylinderkopfhaube – Ursachen verstehen, Schäden vermeiden

Die Zylinderkopfhaube (Ventildeckel) übernimmt im Motor mehrere zentrale Aufgaben: Sie dichtet den Zylinderkopf ab und sorgt für die Rückführung des Motoröls. Die Zylinderkopfhaube kann eine integrierte Kurbelgehäuseentlüftung, Sensoren und Zündspulen aufnehmen. Deshalb sollte sie bei sichtbarem Schaden, Defekten an der Kurbelgehäuseentlüftung oder im Zuge größerer Reparaturen komplett erneuert werden – statt nur die Dichtung zu wechseln.

## Typische Symptome

- **Ölverlust:** Sichtbare Ölflecken am Motor oder auf dem Stellplatz durch defekte Dichtungen, Risse oder verzogenes Material.
- **Unruhiger Motorlauf:** Durch Falschlufte oder defekte Kurbelgehäuseentlüftung läuft der Motor unruhig, manchmal verbunden mit Leistungsverlust.
- **Pfeifende oder zischende Geräusche:** Hinweis auf eine defekte oder verstopfte Kurbelgehäuseentlüftung.
- **Fehlercodes und Warnlampen:** Das Motorsteuergerät registriert Abweichungen (z. B. Nebenluft, falsche Druckwerte).
- **Defekte Kurbelgehäuseentlüftung:** Wenn das integrierte Ventil blockiert oder undicht ist, entstehen Überdruck oder Nebenluft. Öl drückt durch Dichtungen, der Motor läuft unruhig, im schlimmsten Fall drohen Schäden an Turbolader oder Steuerkette.
- **Beschädigte Befestigungen oder Sensoraufnahmen:** Durch Alterung oder unsachgemäße Montage können Halterungen und Steckplätze am Deckel reißen oder brechen.

## Häufige Ursachen

- **Undichte Dichtung:** Mit der Zeit wird die Ventildeckeldichtung spröde oder härtet aus – Öl tritt aus.
- **Risse und Verzug im Material:** Moderne Ventildeckel bestehen oft aus Kunststoff. Hitze, Kälte und Vibrationen führen zu Materialermüdung, Brüchen und Undichtigkeiten.
- **Ein Defekt bleibt selten ohne Konsequenzen**
  - **Erhöhter Ölverbrauch,** starke Verschmutzungen im Motorraum
  - **Dauerhafte Undichtigkeiten,** die weitere Dichtungen und Bauteile schädigen
  - **Eindringen von Schmutz,** was einen erhöhten Verschleiß an Nockenwellen, Ventilen und Steuerkette bedeutet
  - **Gefahr von Brand** durch austretendes Öl

### Ihr Zusatznutzen von Hengst

- **Alles aus einer Hand**
- **Zeit- und Kostenersparnis**
- **Breites Sortiment**
- **Langlebige Produkte**
- **Reparaturlösung vom Erstausrüster**

# Zylinderkopfhauben in Erstausrüsterqualität

Unser Anspruch als Erstausrüster ist klar: höchste Qualität, technologische Präzision und absolute Zuverlässigkeit. Dieses Versprechen halten wir im Independent Aftermarket – mit Produkten, die höchsten Ansprüchen gerecht werden und den besten Service bieten – für die Werkstatt und den Handel.

## System

- Zylinderkopfhaube mit integriertem Ölnebelabscheider

## Anwendung

- Reihensechszylindermotor 50V L6 von General Motors (GM)

## Produktionsstandort

- Hengst Werk Camden, North Carolina



Auch bei unseren Kurbelgehäuse-entlüftungen und Saugrohrmodulen. Hier geht's direkt zum Online-Katalog!



## Eigenschaften

- **Multifunktional:** Verschließt den Zylinderkopf, verhindert Ölverluste und schützt den Ventiltrieb.
- **Integrierte KGE:** Regelt den Kurbelgehäusedruck und sorgt für sauberen Motorlauf.
- **Werkstoffmix:** Kombination aus Kunststoff und Aluminium für Stabilität, Gewichtsvorteile und Temperaturbeständigkeit.
- **Präzisionsspritzguss:** Fertigung mit engen Toleranzen für Passgenauigkeit und Dichtheit.
- **Belastbar:** Hohe Widerstandsfähigkeit gegen Hitze, Kälte, Vibrationen und Öl-/Kraftstoff-einflüsse.



Schauen Sie sich das YouTube Video in der HENGST.garage an. Dort stellt unser Team die neuen Zylinderkopfhauben vor.



# Sortimentsübersicht der Hengst Zylinderkopfhauben

## Auszug aus dem Sortiment

Hengst Type	GTIN Code	Fahrzeuanwendung	OE Nummer
AZ620M D1025	4030776096880	OPEL ASTRA H (A04) OPEL ASTRA J (P10) OPEL CORSA D (S07) OPEL VECTRA C (Z02)	56 07 187 56 07 258
AZ621M D1008	4030776096897	BMW 1 (F20, F21, E82, E88) BMW 2 (F22, F23)	11 12 7 570 292 7 570 292
AZ622M D1009	4030776096415	BMW 1 (E81, E88) BMW 3 (E90, E91, E92) BMW 5 (E60)	11 12 7 552 281 7 552 281
AZ623M D1010	4030776096903	CITRÖEN C3 I (FC_, FN_) CITRÖEN C4 I (LC_) PEUGEOT 307 SW (3H) PEUGEOT 407 SW (6E_, 6D_)	0248.L1
AZ624M D1011	4030776096392	BMW 2 (F22, F87) BMW 3 (F30, F80) BMW 3 (F34) BMW 4 (F33; F83)	11 12 7 810 584 11 12 8 570 828 11 12 8 589 941
AZ625M D1012	4030776096910	OPEL ASTRA J (P10) OPEL CORSA E (X15) OPEL INSIGNIA A (G09) OPEL MERIVA B (S10)	06 07 145 06 07 697

AZ620M D1025

AZ623M D1010

AZ624M D1011

AZ625M D1012



## Auszug aus dem Sortiment

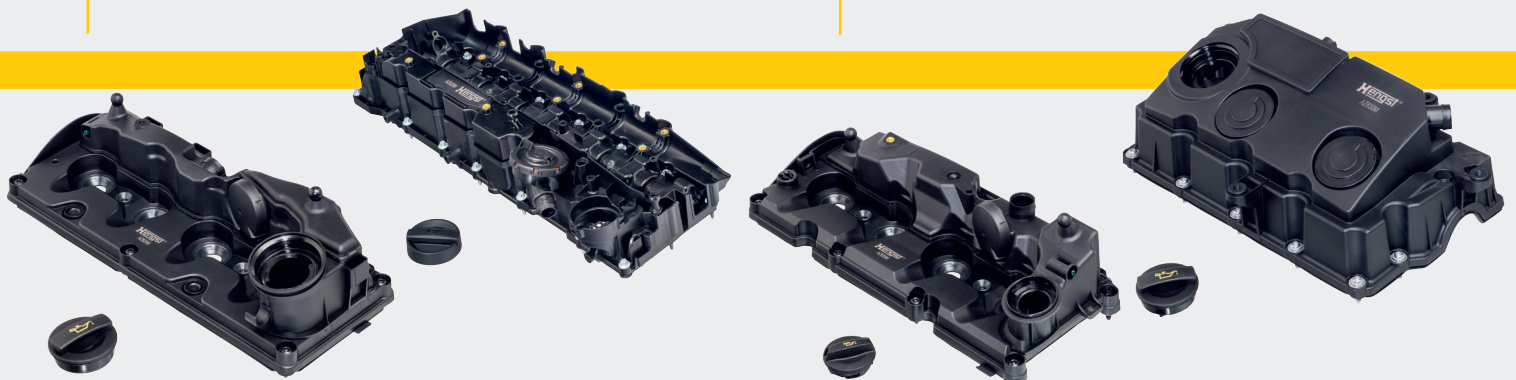
Hengst Type	GTIN Code	Fahrzeuanwendung	OE Nummer
AZ626M D1013	4030776096385	AUDI A3 (8P1) AUDI Q3 (8UB, 8UG) SEAT ALHAMBRA (710, 711) SEAT LEON (1P1) SKODA OCTAVIA II (1Z3) SKODA FABIA II (545)	03L 103 469 C 03L 103 469 R
AZ627M D1014	4030776097368	PEUGEOT C3 II (SC_) CITRÖEN BERLINGO (B9) VOLVO V60 I (155)	0248.S0
AZ628M D1015	4030776096927	BMW 3 (E92) BMW 3 (F34) BMW 4 (F36) BMW 5 (F10) BMW 5 (F11)	11 12 7 800 309 11 12 7 823 181 11 12 8 515 745
AZ629M D1016	4030776096408	AUDI A3 (8V1, 8VK) AUDI A3 (8V7, 8VE) VW GOLF VII (5G1, BQ1, BE1, BE2)	03L 103 469 AD 03L 103 469 S 04L 103 469
AZ630M D1017	4030776096378	AUDI A3 (8P7) SEAT LEON (1P1) SKODA OCTAVIA II (1Z3) GOLF V (1K1)	038 103 483 D 038 133 287 C 03G 103 469 G
AZ631M D1018	4030776096934	BMW 3 (E93) BMW 7 (F01, F02, F03, F04) BMW X6 (E71, E72) BMW Z4 (E89)	11 12 7 565 284 7 565 284
AZ632M D1023	4030776096941	BMW 1 (E87) BMW 3 (E91) BMW 5 (E60) BMW X1 (E84) BMW X3 (E83) BMW Z4 (E85)	11 12 7 553 171 11 12 7 555 212 11 12 8 645 888

AZ626M D1013

AZ628M D1015

AZ629M D1016

AZ630M D1017



## Auszug aus dem Sortiment

Hengst Type	GTIN Code	Fahrzeuanwendung	OE Nummer
AZ633M D1024	4030776096958	MINI (R55, R56, R57, R58)	11 12 7 561 714 11 12 7 572 854
AZ634M D1026	4030776096965	OPEL ASTRA G (T98) ASTRA H (A04) MERIVA A (X03) VECTRA C (Z02)	24 440 090 55 556 284 56 07 159
AZ635M D1027	4030776096972	AUDI A4 B6 (8E2) SEAT ALHAMBRA (7V8, 7V9) SKODA SUPERB I (3U4) VW PASSAT B5.5 (3B3)	038 103 469 AE 038 103 469 AJ 038 103 469 R
AZ636M D1028	4030776096989	AUDI A3 (8L1) SEAT ALTEA (5P1) VW BORA I (1J2) SKODA FABIA I (6Y2)	038 103 469 AD 038 103 469 AH 038 103 469 M
AZ637M D1029	4030776096996	MERCEDES-BENZ A-CLASS (W176) MERCEDES-BENZ B-CLASS (W246, W242) MERCEDES-BENZ CITAN (W415)	A 607 010 03 00 607 010 03 00
AZ638M D1033	4030776097009	PEUGEOT 2008 I (CU_) PEUGEOT 3008 CITRÖEN C3 II (SC_) CITRÖEN C5 III (RD_)	0248.Q5
HZ100M D1030	4030776097016	LAND ROVER DISCOVERY IV (L319) RANGE ROVER IV (L405) RANGE ROVER SPORT I (L320)	LR019611 LR057380 LR166340
HZ101M D1031	4030776097023	LAND ROVER DISCOVERY IV (L319) RANGE ROVER IV (L405) RANGE ROVER SPORT I (L320)	LR019606 LR057379 LR013085
HZ102M D1032	4030776097030	AUDI A1 (8X1, 8XK) AUDI TT (8J3) SKODA OCTAVIA II (1Z5) VOLKSWAGEN PASSAT B6 (3C2)	06F 103 469F 06F 1034 69G 06F 103 469 K

AZ634M D1026

AZ635M D1027

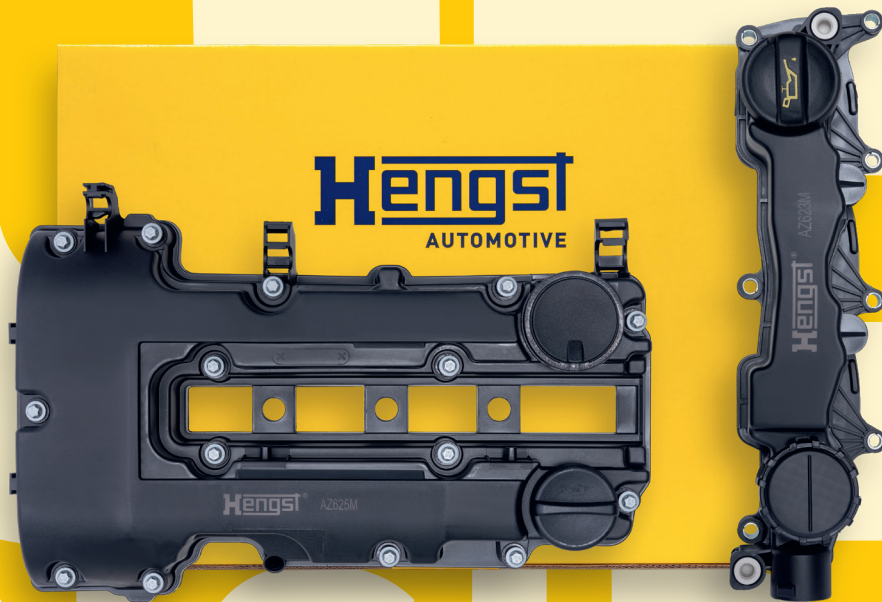
AZ638M D1033



Alle Angaben ohne Gewähr.

Die dargestellte Tabelle zeigt einen Ausschnitt unseres stetig wachsenden Sortiments. Für genauere Informationen zu den oben genannten Fahrzeugzuordnungen sowie weiteren Fahrzeuanwendungen besuchen Sie unseren Online-Katalog: [catalog.hengst.com](http://catalog.hengst.com)

# OE INSIDE



## Built on OE. Made for the Aftermarket.

Seit 1958 steht Hengst für Erstausrüsterqualität, technische Präzision und partnerschaftliches Handeln. Mit OE inside bringen wir diese Stärken in den Aftermarket – mit bewährten Standards, hoher Warenverfügbarkeit auf vier Kontinenten und einem breiten Portfolio für alle wichtigen Anwendungen. Für Händler heißt das: verlässliche Sortimente, schnelle, digitale Abläufe und volle Versorgungssicherheit. Für Werkstätten: Teile, die funktionieren, Qualität, die überzeugt, und Services, auf die man sich verlassen kann.



### Hengst SE

Nienkamp 55-85 | 48147 Münster  
+49 251 20202-0 | [aftermarket@hengst.com](mailto:aftermarket@hengst.com)  
[hengst.com](http://hengst.com)    

**Hengst**  
FILTRATION