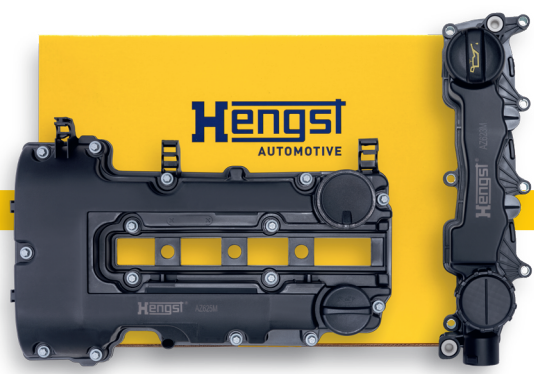




Novedades en la gama

Tapas de culata para turismos

Calidad OE en la que confían los profesionales:
para un rendimiento fiable



purifying our planet

hengst.com

Hengst
FILTRATION

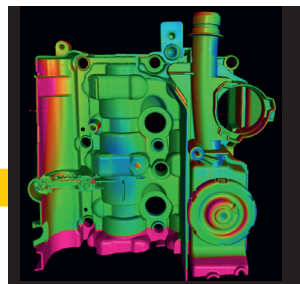
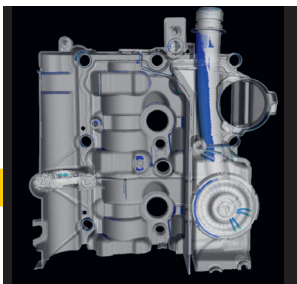


¿Qué son las tapas de culata?

La cubierta de culata, también llamada tapa de válvulas, se encuentra sobre la culata y protege las válvulas, el mecanismo de válvulas y los árboles de levas. Evita la fuga de aceite del motor y, al mismo tiempo, protege los componentes y el aceite del polvo y la suciedad. En los motores con cadena de distribución o correa dentada, también protege el mecanismo de cadena. La mayoría de nuestras tapas de culata disponen además de sistemas de ventilación integrados que regulan la presión en el cárter y evacuan el exceso de gases. La tapa de válvulas también puede albergar otros componentes, como sensores de árbol de levas. De este modo, la tapa de culata contribuye de manera decisiva a un funcionamiento limpio, fiable y duradero del motor.

Sus ventajas con Hengst en la gama

- **Completo y listo para montar:** incluye material de montaje y juntas premontadas, lo que reduce las reclamaciones y ahorra tiempo en el taller.
- **Líder tecnológico en moldeo por inyección:** fabricación propia a nivel mundial con instalaciones de moldeo por inyección de plástico y galardonada con el premio ENGEL a la tecnología de plásticos.
- **Tecnología probada en Alemania:** en nuestros más de 45 bancos de pruebas propios comprobamos la estanqueidad, la resistencia a la temperatura, la vida útil de los materiales y la precisión del ajuste.
- **Calidad que cuenta:** por lo general, solo es necesario cambiar la tapa de la culata una o dos veces durante la vida útil del vehículo; cuando se sustituye, solo se utiliza nuestra calidad de equipo original.
- **Evitar daños consecuentes:** sustitución completa en lugar de solo cambio de juntas: evita fugas, roturas de materiales y nuevas visitas al taller.
- **Amplia cobertura de vehículos:** nuestra gama cubre más de 2000 modelos de vehículos europeos.
- **Alta disponibilidad:** nuestro 98 % de puntualidad en las entregas garantiza el buen funcionamiento de las operaciones diarias.
- **Eficiencia en el negocio de las piezas:** nuestra solución completa con un solo número de artículo garantiza procesos de pedido y encargo rápidos y sencillos.



Mediante simulaciones por ordenador se representan el espesor de la pared (izquierda) y el proceso de moldeo por inyección de plástico (derecha) para poder realizar afirmaciones fiables sobre la calidad.

Sustitución de la tapa de la culata: comprender las causas, evitar daños

La tapa de culata (tapa de válvulas) desempeña varias funciones fundamentales en el motor: sella la culata y garantiza el retorno del aceite del motor. La tapa de culata puede albergar una ventilación integrada del cárter, sensores y bobinas de encendido. Por lo tanto, si presenta daños visibles, defectos en la ventilación del cárter o en el curso de reparaciones importantes, debe sustituirse por completo, en lugar de cambiar solo la junta.

Síntomas típicos

- **Pérdida de aceite:** manchas de aceite visibles en el motor o en el lugar de estacionamiento debido a juntas defectuosas, grietas o material deformado.
- **Funcionamiento irregular del motor:** debido a la entrada de aire falso o a una ventilación defectuosa del cárter, el motor funciona de forma irregular, lo que a veces va acompañado de una pérdida de potencia.
- **Silbidos o siseos:** indican una ventilación del cárter defectuosa u obstruida.
- **Códigos de error y luces de advertencia:** la unidad de control del motor registra desviaciones (por ejemplo, aire secundario, valores de presión incorrectos).
- **Ventilación del cárter defectuosa:** si la válvula integrada se bloquea o tiene fugas, se produce sobrepresión o aire adicional. El aceite presiona a través de las juntas, el motor funciona de forma irregular y, en el peor de los casos, se pueden producir daños en el turbocompresor o la cadena de distribución.
- **Fijaciones o soportes de sensores dañados:** debido al envejecimiento o a un montaje incorrecto, los soportes y las ranuras de la tapa pueden agrietarse o romperse.

Causas frecuentes

- **Junta con fugas:** con el tiempo, la junta de la tapa de válvulas se vuelve quebradiza o se endurece, lo que provoca fugas de aceite.
- **Grietas y deformaciones en el material:** las tapas de válvulas modernas suelen estar fabricadas en plástico. El calor, el frío y las vibraciones provocan fatiga del material, roturas y fugas.
- **Un defecto rara vez queda sin consecuencias**
 - **Aumento del consumo de aceite,** fuerte suciedad en el compartimento del motor
 - **Fugas permanentes** que dañan otras juntas y componentes
 - **Entrada de suciedad,** lo que supone un mayor desgaste de los árboles de levas, las válvulas y la cadena de distribución
 - **Peligro de incendio por fuga** de aceite

Sus ventajas adicionales con Hengst

- **Todo de un solo proveedor**
- **Ahorro de tiempo y dinero**
- **Amplia gama**
- **Productos duraderos**
- **Soluciones de reparación del fabricante original**

Tapas de culata con calidad de fabricante original

Nuestra exigencia como fabricante de equipos originales es clara: máxima calidad, precisión tecnológica y fiabilidad absoluta. Cumplimos esta promesa en el mercado independiente de recambios, con productos que satisfacen las más altas exigencias y ofrecen el mejor servicio, tanto para talleres como para comercios.

Sistema

- Cubierta de culata con separador de neblina de aceite integrado

Aplicación

- Motor de seis cilindros en línea 50V L6 de General Motors (GM)

Lugar de producción

- Planta de Hengst en Camden, Carolina del Norte



También en nuestras ventilaciones del cárter y módulos de tubo de admisión. ¡Acceda directamente al catálogo en línea!



Características

- **Multifuncional:** cierra la culata, evita pérdidas de aceite y protege el mecanismo de válvulas.
- **KGE integrado:** regula la presión del cárter y garantiza un funcionamiento limpio del motor.
- **Combinación de materiales:** combinación de plástico y aluminio para mayor estabilidad, ventajas de peso y resistencia a la temperatura.
- **Moldeo por inyección de precisión:** fabricación con tolerancias estrictas para garantizar un ajuste preciso y la estanqueidad.
- **Resistente:** alta resistencia al calor, al frío, a las vibraciones y a los efectos del aceite y el combustible.



Eche un vistazo al vídeo de YouTube en HENGST.garage. Allí, nuestro equipo presenta las nuevas tapas de culata.



Resumen de la gama de tapas de culata de Hengst

Extracto de la gama de productos

Hengst Type	GTIN Code	Aplicación en vehículos	Número OE
AZ620M D1025	4030776096880	OPEL ASTRA H (A04) OPEL ASTRA J (P10) OPEL CORSA D (S07) OPEL VECTRA C (Z02)	56 07 187 56 07 258
AZ621M D1008	4030776096897	BMW 1 (F20, F21, E82, E88) BMW 2 (F22, F23)	11 12 7 570 292 7 570 292
AZ622M D1009	4030776096415	BMW 1 (E81, E88) BMW 3 (E90, E91, E92) BMW 5 (E60)	11 12 7 552 281 7 552 281
AZ623M D1010	4030776096903	CITRÔEN C3 I (FC_, FN_) CITRÔEN C4 I (LC_) PEUGEOT 307 SW (3H) PEUGEOT 407 SW (6E_, 6D_)	0248.L1
AZ624M D1011	4030776096392	BMW 2 (F22, F87) BMW 3 (F30, F80) BMW 3 (F34) BMW 4 (F33; F83)	11 12 7 810 584 11 12 8 570 828 11 12 8 589 941
AZ625M D1012	4030776096910	OPEL ASTRA J (P10) OPEL CORSA E (X15) OPEL INSIGNIA A (G09) OPEL MERIVA B (S10)	06 07 145 06 07 697

AZ620M D1025

AZ623M D1010

AZ624M D1011

AZ625M D1012



Extracto de la gama de productos

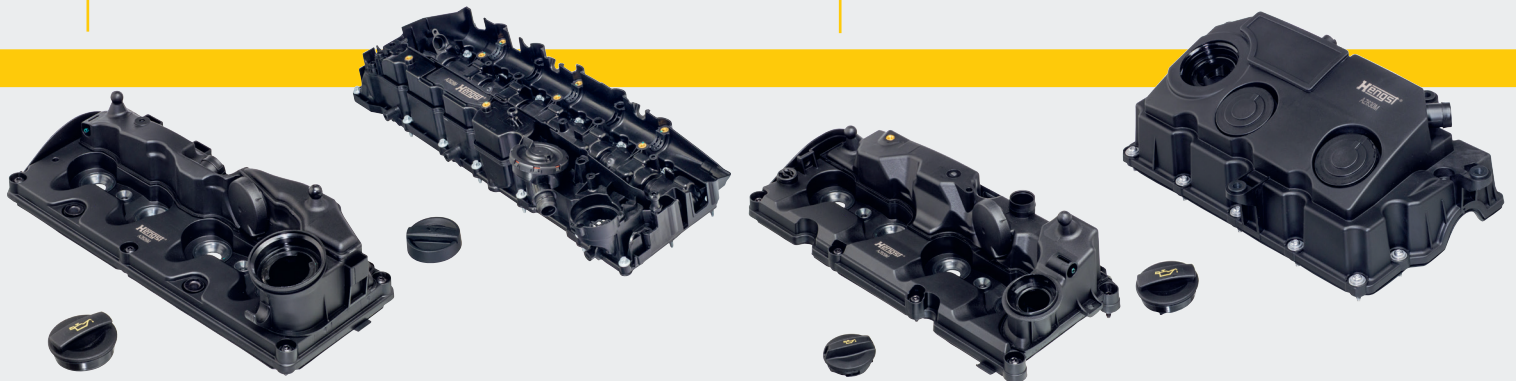
Hengst Type	GTIN Code	Aplicación en vehículos	Número OE
AZ626M D1013	4030776096385	AUDI A3 (8P1) AUDI Q3 (8UB, 8UG) SEAT ALHAMBRA (710, 711) SEAT LEON (1P1) SKODA OCTAVIA II (1Z3) SKODA FABIA II (545)	03L 103 469 C 03L 103 469 R
AZ627M D1014	4030776097368	PEUGEOT C3 II (SC_) CITRÖEN BERLINGO (B9) VOLVO V60 I (155)	0248.S0
AZ628M D1015	4030776096927	BMW 3 (E92) BMW 3 (F34) BMW 4 (F36) BMW 5 (F10) BMW 5 (F11)	11 12 7 800 309 11 12 7 823 181 11 12 8 515 745
AZ629M D1016	4030776096408	AUDI A3 (8V1, 8VK) AUDI A3 (8V7, 8VE) VW GOLF VII (5G1, BQ1, BE1, BE2)	03L 103 469 AD 03L 103 469 S 04L 103 469
AZ630M D1017	4030776096378	AUDI A3 (8P7) SEAT LEON (1P1) SKODA OCTAVIA II (1Z3) GOLF V (1K1)	038 103 483 D 038 133 287 C 03G 103 469 G
AZ631M D1018	4030776096934	BMW 3 (E93) BMW 7 (F01, F02, F03, F04) BMW X6 (E71, E72) BMW Z4 (E89)	11 12 7 565 284 7 565 284
AZ632M D1023	4030776096941	BMW 1 (E87) BMW 3 (E91) BMW 5 (E60) BMW X1 (E84) BMW X3 (E83) BMW Z4 (E85)	11 12 7 553 171 11 12 7 555 212 11 12 8 645 888

AZ626M D1013

AZ628M D1015

AZ629M D1016

AZ630M D1017



Extracto de la gama de productos

Hengst Type	GTIN Code	Aplicación en vehículos	Número OE
AZ633M D1024	4030776096958	MINI (R55, R56, R57, R58)	11 12 7 561 714 11 12 7 572 854
AZ634M D1026	4030776096965	OPEL ASTRA G (T98) ASTRA H (A04) MERIVA A (X03) VECTRA C (Z02)	24 440 090 55 556 284 56 07 159
AZ635M D1027	4030776096972	AUDI A4 B6 (8E2) SEAT ALHAMBRA (7V8, 7V9) SKODA SUPERB I (3U4) VW PASSAT B5.5 (3B3)	038 103 469 AE 038 103 469 AJ 038 103 469 R
AZ636M D1028	4030776096989	AUDI A3 (8L1) SEAT ALTEA (5P1) VW BORA I (1J2) SKODA FABIA I (6Y2)	038 103 469 AD 038 103 469 AH 038 103 469 M
AZ637M D1029	4030776096996	MERCEDES-BENZ A-CLASS (W176) MERCEDES-BENZ B-CLASS (W246, W242) MERCEDES-BENZ CITAN (W415)	A 607 010 03 00 607 010 03 00
AZ638M D1033	4030776097009	PEUGEOT 2008 I (CU_) PEUGEOT 3008 CITRÖEN C3 II (SC_) CITRÖEN C5 III (RD_)	0248.Q5
HZ100M D1030	4030776097016	LAND ROVER DISCOVERY IV (L319) RANGE ROVER IV (L405) RANGE ROVER SPORT I (L320)	LR019611 LR057380 LR166340
HZ101M D1031	4030776097023	LAND ROVER DISCOVERY IV (L319) RANGE ROVER IV (L405) RANGE ROVER SPORT I (L320)	LR019606 LR057379 LR013085
HZ102M D1032	4030776097030	AUDI A1 (8X1, 8XK) AUDI TT (8J3) SKODA OCTAVIA II (1Z5) VOLKSWAGEN PASSAT B6 (3C2)	06F 103 469F 06F 1034 69G 06F 103 469 K

AZ634M D1026

AZ635M D1027

AZ638M D1033

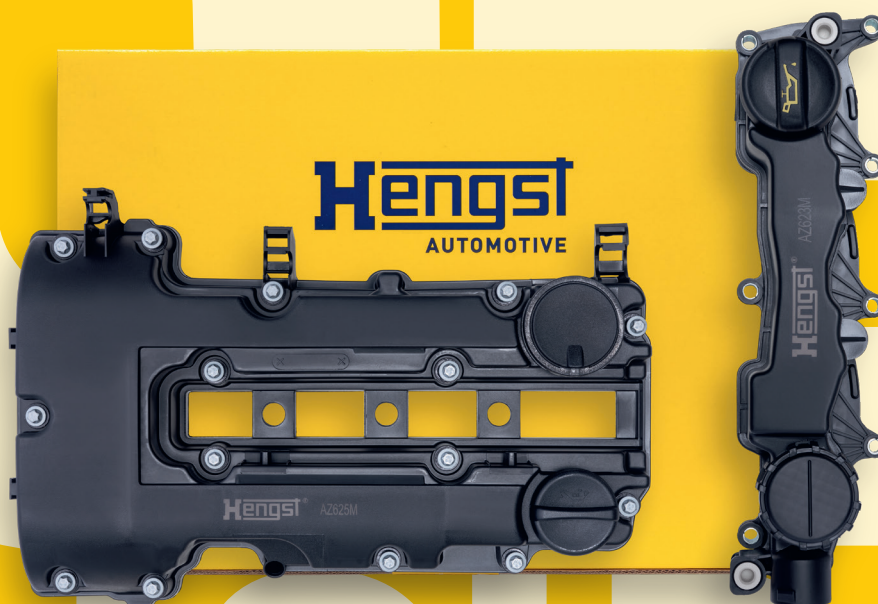


purifying our planet

Toda la información sin garantía.

La tabla mostrada muestra una selección de nuestra gama en constante crecimiento. Para obtener información más detallada sobre las asignaciones de vehículos mencionadas anteriormente, así como otras aplicaciones de vehículos, visite nuestro catálogo en línea: catalog.hengst.com

OE INSIDE



Built on OE. Made for the Aftermarket.

Desde 1958, Hengst es sinónimo de calidad de equipo original, precisión técnica y colaboración. Con OE inside llevamos estas fortalezas al mercado de repuestos, con estándares probados, alta disponibilidad de productos en cuatro continentes y una amplia gama para todas las aplicaciones importantes. Para los distribuidores, esto significa: gamas fiables, procesos digitales rápidos y total seguridad de suministro. Para los talleres: piezas que funcionan, calidad que convence y servicios en los que se puede confiar.



Hengst SE

Nienkamp 55-85 | 48147 Münster | Alemania
+49 251 20202-0 | aftermarket@hengst.com
hengst.com    

Hengst
FILTRATION