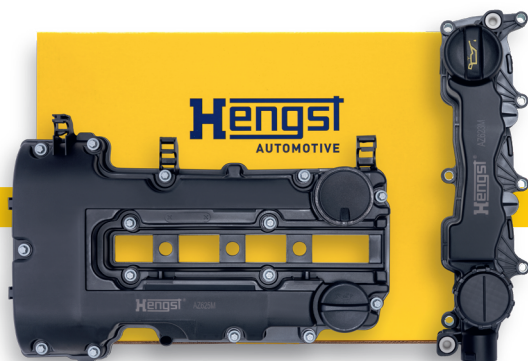




Nouveau dans la gamme

## Couvercles de culasse pour voitures particulières

Qualité OE, la référence des professionnels – pour des performances fiables



purifying our planet

[hengst.com](http://hengst.com)

**Hengst**  
FILTRATION

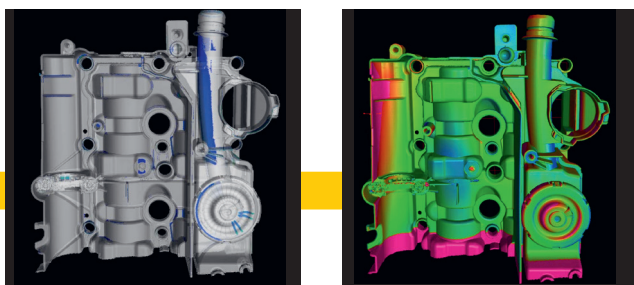


# Que sont les couvercles de culasse ?

Le couvercle de culasse, également appelé couvercle de soupape, est placé sur la culasse et protège les soupapes, le mécanisme de soupapes et les arbres à cames. Il empêche les fuites d'huile moteur tout en protégeant les composants et l'huile de la saleté et de la poussière. Sur les moteurs à chaîne de distribution ou à courroie crantée, il protège également la transmission par chaîne. La plupart de nos couvercles de culasse sont également équipés de systèmes de ventilation intégrés qui régulent la pression dans le carter et évacuent les gaz en excès. D'autres composants, tels que les capteurs d'arbre à cames, peuvent également être intégrés au couvercle de soupape. Le couvercle de culasse contribue ainsi de manière décisive au fonctionnement propre, fiable et durable du moteur.

## Votre avantage avec Hengst dans votre gamme

- **Complet et prêt à monter** : matériel de montage et joints pré-montés inclus – réduit les réclamations et fait gagner du temps à l'atelier.
- **Leader technologique dans le domaine du moulage par injection** : production mondiale en interne avec des installations de moulage par injection de plastique et récompensée par le prix ENGEL pour la technologie des plastiques.
- **Une technologie allemande éprouvée** : nous testons l'étanchéité, la résistance à la température, la durée de vie des matériaux et la précision d'ajustage sur nos 45 bancs d'essai.
- **Une qualité qui compte** : en règle générale, le remplacement du couvre-culasse n'est nécessaire qu'une à deux fois au cours de la durée de vie du véhicule. Si vous décidez de le remplacer, optez uniquement pour notre qualité d'équipementier d'origine.
- **Éviter les dommages consécutifs** : remplacement complet au lieu d'un simple changement de joint – évite les fuites, la rupture des matériaux et les nouveaux passages à l'atelier.
- **Large couverture de véhicules** : notre gamme couvre plus de 2 000 modèles de véhicules européens.
- **Haute disponibilité** : notre taux de respect des délais de livraison de 98 % garantit le bon déroulement des activités quotidiennes.
- **Efficacité dans le commerce des pièces détachées** : notre solution complète avec une seule référence garantit des processus de commande et d'exécution rapides et simples.



Des simulations informatiques permettent de représenter l'épaisseur de paroi (à gauche) et le processus de moulage par injection plastique (à droite) afin de pouvoir fournir des informations fiables sur la qualité.

# Remplacement du couvercle de culasse – Comprendre les causes, éviter les dommages

Le couvercle de culasse (couvercle de soupape) remplit plusieurs fonctions essentielles dans le moteur : il assure l'étanchéité de la culasse et le retour de l'huile moteur. Le couvercle de culasse peut intégrer une ventilation du carter, des capteurs et des bobines d'allumage. C'est pourquoi, en cas de dommages visibles, de défauts au niveau de la ventilation du carter ou dans le cadre de réparations importantes, il convient de la remplacer complètement, plutôt que de se contenter de changer le joint.

## Symptômes typiques

- **Perte d'huile** : taches d'huile visibles sur le moteur ou sur le lieu de stationnement dues à des joints défectueux, des fissures ou des matériaux déformés.
- **Fonctionnement irrégulier du moteur** : en raison d'une entrée d'air parasite ou d'une ventilation du carter défectueuse, le moteur tourne de manière irrégulière, ce qui s'accompagne parfois d'une perte de puissance.
- **Sifflements ou sifflements** : indication d'une ventilation du carter défectueuse ou bouchée.
- **Codes d'erreur et voyants d'avertissement** : l'unité de commande du moteur enregistre des écarts (par exemple, air parasite, valeurs de pression incorrectes).
- **Ventilation du carter défectueuse** : si la soupape intégrée est bloquée ou présente une fuite, il en résulte une surpression ou de l'air parasite. L'huile s'échappe par les joints, le moteur tourne de manière irrégulière et, dans le pire des cas, le turbocompresseur ou la chaîne de distribution risquent d'être endommagés.
- **Fixations ou supports de capteurs endommagés** : en raison du vieillissement ou d'un montage incorrect, les supports et les emplacements sur le couvercle peuvent se fissurer ou se casser.

## Causes fréquentes

- **Joint non étanche** : avec le temps, le joint du couvercle de soupape devient cassant ou durcit, ce qui entraîne des fuites d'huile.
- **Fissures et déformation du matériau** : les couvercles de soupapes modernes sont souvent en plastique. La chaleur, le froid et les vibrations entraînent une fatigue du matériau, des ruptures et des fuites.
- **Un défaut a rarement des conséquences**
  - **Consommation d'huile accrue**, encrassement important dans le compartiment moteur
  - **Fuites permanentes** qui endommagent d'autres joints et composants
  - **Pénétration de saletés**, ce qui entraîne une usure accrue des arbres à cames, des soupapes et de la chaîne de distribution
  - **Risque d'incendie** dû à une fuite d'huile

## Vos avantages supplémentaires avec Hengst

- **Tout d'une seule source**
- **Gain de temps et d'argent**
- **Large gamme**
- **Produits durables**
- **Solutions de réparation proposées par le fabricant d'origine**

# Couvercles de culasse de qualité d'origine

En tant que fabricant d'équipement d'origine, notre exigence est claire : qualité maximale, précision technologique et fiabilité absolue. Nous tenons cette promesse sur le marché indépendant des pièces de rechange, avec des produits qui répondent aux exigences les plus élevées et offrent le meilleur service, tant pour les garages que pour les distributeurs.

## Système

- Couvercle de culasse avec séparateur de brouillard d'huile intégré

## Application

- Moteur six cylindres en ligne 50V L6 de General Motors (GM)

## Site de production

- Usine Hengst de Camden, Caroline du Nord



Également pour nos ventilations de carter et modules de tubulures d'admission. Accédez directement au catalogue en ligne !



## Caractéristiques

- **Multifonctionnel** : ferme la culasse, empêche les fuites d'huile et protège le mécanisme de soupapes.
- **KGE intégré** : régule la pression dans le carter et assure un fonctionnement propre du moteur.
- **Mélange de matériaux** : combinaison de plastique et d'aluminium pour plus de stabilité, un gain de poids et une meilleure résistance à la température.
- **Moulage par injection de précision** : fabrication avec des tolérances serrées pour un ajustement précis et une étanchéité parfaite.
- **Résistant** : haute résistance à la chaleur, au froid, aux vibrations et aux influences de l'huile/du carburant.



Regardez la vidéo YouTube dans le HENGST.garage. Notre équipe y présente les nouveaux couvre-culasses.



# Aperçu de la gamme de couvre-culasses Hengst

## Extrait de la gamme

Hengst Type	GTIN Code	Application sur véhicule	Numéro OE
AZ620M D1025	4030776096880	OPEL ASTRA H (A04) OPEL ASTRA J (P10) OPEL CORSA D (S07) OPEL VECTRA C (Z02)	56 07 187 56 07 258
AZ621M D1008	4030776096897	BMW 1 (F20, F21, E82, E88) BMW 2 (F22, F23)	11 12 7 570 292 7 570 292
AZ622M D1009	4030776096415	BMW 1 (E81, E88) BMW 3 (E90, E91, E92) BMW 5 (E60)	11 12 7 552 281 7 552 281
AZ623M D1010	4030776096903	CITRÔEN C3 I (FC_, FN_) CITRÔEN C4 I (LC_) PEUGEOT 307 SW (3H) PEUGEOT 407 SW (6E_, 6D_)	0248.L1
AZ624M D1011	4030776096392	BMW 2 (F22, F87) BMW 3 (F30, F80) BMW 3 (F34) BMW 4 (F33; F83)	11 12 7 810 584 11 12 8 570 828 11 12 8 589 941
AZ625M D1012	4030776096910	OPEL ASTRA J (P10) OPEL CORSA E (X15) OPEL INSIGNIA A (G09) OPEL MERIVA B (S10)	06 07 145 06 07 697

AZ620M D1025

AZ623M D1010

AZ624M D1011

AZ625M D1012



## Extrait de la gamme

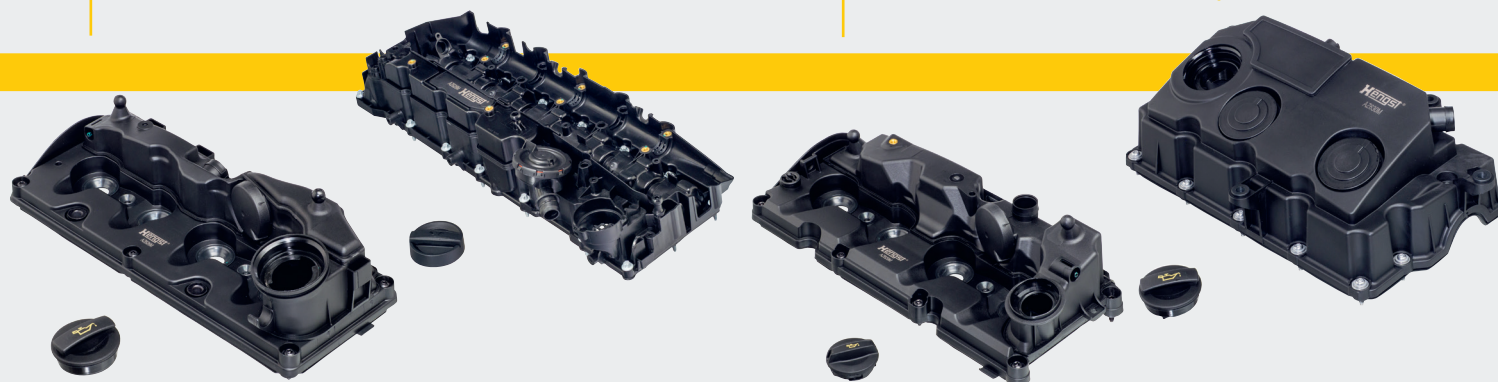
Hengst Type	GTIN Code	Application sur véhicule	Numéro OE
AZ626M D1013	4030776096385	AUDI A3 (8P1) AUDI Q3 (8UB, 8UG) SEAT ALHAMBRA (710, 711) SEAT LEON (1P1) SKODA OCTAVIA II (1Z3) SKODA FABIA II (545)	03L 103 469 C 03L 103 469 R
AZ627M D1014	4030776097368	PEUGEOT C3 II (SC_) CITRÖEN BERLINGO (B9) VOLVO V60 I (155)	0248.S0
AZ628M D1015	4030776096927	BMW 3 (E92) BMW 3 (F34) BMW 4 (F36) BMW 5 (F10) BMW 5 (F11)	11 12 7 800 309 11 12 7 823 181 11 12 8 515 745
AZ629M D1016	4030776096408	AUDI A3 (8V1, 8VK) AUDI A3 (8V7, 8VE) VW GOLF VII (5G1, BQ1, BE1, BE2)	03L 103 469 AD 03L 103 469 S 04L 103 469
AZ630M D1017	4030776096378	AUDI A3 (8P7) SEAT LEON (1P1) SKODA OCTAVIA II (1Z3) GOLF V (1K1)	038 103 483 D 038 133 287 C 03G 103 469 G
AZ631M D1018	4030776096934	BMW 3 (E93) BMW 7 (F01, F02, F03, F04) BMW X6 (E71, E72) BMW Z4 (E89)	11 12 7 565 284 7 565 284
AZ632M D1023	4030776096941	BMW 1 (E87) BMW 3 (E91) BMW 5 (E60) BMW X1 (E84) BMW X3 (E83) BMW Z4 (E85)	11 12 7 553 171 11 12 7 555 212 11 12 8 645 888

AZ626M D1013

AZ628M D1015

AZ629M D1016

AZ630M D1017



## Extrait de la gamme

Hengst Type	GTIN Code	Application sur véhicule	Numéro OE
AZ633M D1024	4030776096958	MINI (R55, R56, R57, R58)	11 12 7 561 714 11 12 7 572 854
AZ634M D1026	4030776096965	OPEL ASTRA G (T98) ASTRA H (A04) MERIVA A (X03) VECTRA C (Z02)	24 440 090 55 556 284 56 07 159
AZ635M D1027	4030776096972	AUDI A4 B6 (8E2) SEAT ALHAMBRA (7V8, 7V9) SKODA SUPERB I (3U4) VW PASSAT B5.5 (3B3)	038 103 469 AE 038 103 469 AJ 038 103 469 R
AZ636M D1028	4030776096989	AUDI A3 (8L1) SEAT ALTEA (5P1) VW BORA I (1J2) SKODA FABIA I (6Y2)	038 103 469 AD 038 103 469 AH 038 103 469 M
AZ637M D1029	4030776096996	MERCEDES-BENZ A-CLASS (W176) MERCEDES-BENZ B-CLASS (W246, W242) MERCEDES-BENZ CITAN (W415)	A 607 010 03 00 607 010 03 00
AZ638M D1033	4030776097009	PEUGEOT 2008 I (CU_) PEUGEOT 3008 CITRÖEN C3 II (SC_) CITRÖEN C5 III (RD_)	0248.Q5
HZ100M D1030	4030776097016	LAND ROVER DISCOVERY IV (L319) RANGE ROVER IV (L405) RANGE ROVER SPORT I (L320)	LR019611 LR057380 LR166340
HZ101M D1031	4030776097023	LAND ROVER DISCOVERY IV (L319) RANGE ROVER IV (L405) RANGE ROVER SPORT I (L320)	LR019606 LR057379 LR013085
HZ102M D1032	4030776097030	AUDI A1 (8X1, 8XK) AUDI TT (8J3) SKODA OCTAVIA II (1Z5) VOLKSWAGEN PASSAT B6 (3C2)	06F 103 469F 06F 1034 69G 06F 103 469 K

AZ634M D1026

AZ635M D1027

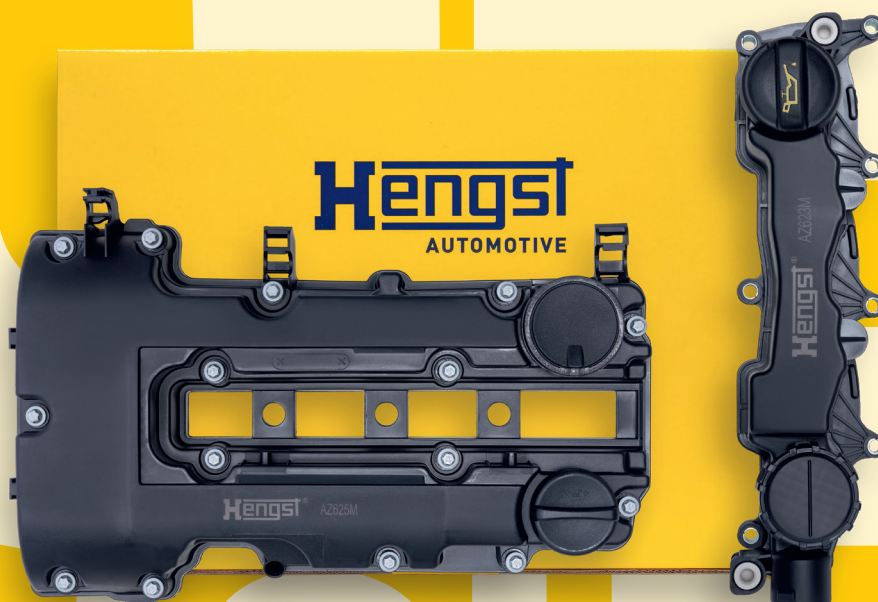
AZ638M D1033



Toutes les informations sont fournies sans garantie.

Le tableau présenté montre un extrait de notre gamme en constante expansion. Pour des informations plus détaillées sur les correspondances de véhicules mentionnées ci-dessus et d'autres applications automobiles, consultez notre catalogue en ligne : [catalog.hengst.com](http://catalog.hengst.com)

# OE INSIDE



## Built on OE. Made for the Aftermarket.

Depuis 1958, Hengst est synonyme de qualité d'équipementier d'origine, de précision technique et de partenariat. Avec OE inside, nous apportons ces atouts au marché des pièces de rechange, avec des normes éprouvées, une grande disponibilité des produits sur quatre continents et un large portefeuille pour toutes les applications importantes. Pour les concessionnaires, cela signifie : des gammes fiables, des processus numériques rapides et une sécurité d'approvisionnement totale. Pour les garages : des pièces qui fonctionnent, une qualité convaincante et des services sur lesquels on peut compter.



### Hengst SE

Nienkamp 55-85 | 48147 Münster | Allemagne

+49 251 20202-0 | [aftermarket@hengst.com](mailto:aftermarket@hengst.com)

[hengst.com](http://hengst.com)    

**Hengst**  
FILTRATION