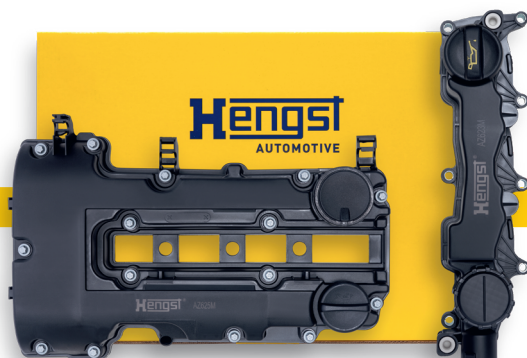




Novità nella gamma

Coperchi testata cilindri per autovetture

Qualità OE su cui fanno affidamento
i professionisti – per prestazioni affidabili



purifying our planet

hengst.com

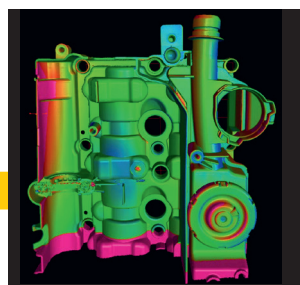
Hengst
FILTRATION

Cosa sono i cappucci della testata?

Il coperchio della testata, chiamato anche coperchio delle valvole, è posizionato sulla testata e protegge le valvole, il comando valvole e gli alberi a camme. Impedisce la fuoriuscita di olio motore e allo stesso tempo protegge i componenti e l'olio da sporco e polvere. Nei motori con catena di distribuzione o cinghia dentata, protegge anche la trasmissione a catena. La maggior parte delle nostre coperture della testata cilindri dispone inoltre di sistemi di sfogo integrati che regolano la pressione nel basamento e scaricano i gas in eccesso. Anche altri componenti, come i sensori dell'albero a camme, possono essere alloggiati nel coperchio delle valvole. La copertura della testata cilindri contribuisce quindi in modo decisivo al funzionamento pulito, affidabile e duraturo del motore.

I vantaggi di avere Hengst nella vostra gamma di prodotti

- **Completo e pronto per il montaggio:** include materiale di montaggio e guarnizioni premontate, riduce i reclami e fa risparmiare tempo in officina.
- **Leader tecnologico nello stampaggio a iniezione:** produzione propria in tutto il mondo con impianti di stampaggio a iniezione di materie plastiche e vincitore del premio ENGEL per la tecnologia delle materie plastiche.
- **Tecnologia collaudata dalla Germania:** sui nostri oltre 45 banchi di prova interni testiamo la tenuta, la resistenza alla temperatura, la durata dei materiali e la precisione di adattamento.
- **Qualità che conta:** di norma, la sostituzione del coperchio della testata è necessaria solo una o due volte durante la vita utile del veicolo. Quando si effettua la sostituzione, è importante utilizzare solo ricambi di qualità originale.
- **Evitare danni consequenziali:** sostituzione completa invece della sola sostituzione della guarnizione - previene perdite, rotture del materiale e nuovi interventi in officina.
- **Ampia copertura di veicoli:** la nostra gamma copre oltre 2.000 modelli di veicoli europei.
- **Elevata disponibilità:** il nostro rispetto dei tempi di consegna al 98% garantisce un regolare svolgimento delle attività quotidiane.
- **Efficienza nel commercio di ricambi:** la nostra soluzione completa con un unico codice articolo garantisce processi di ordinazione e di evasione degli ordini rapidi e semplici.



Con l'aiuto di simulazioni al computer vengono rappresentati lo spessore delle pareti (a sinistra) e il processo di stampaggio a iniezione della plastica (a destra) per poter fornire indicazioni affidabili sulla qualità.

Sostituzione del coperchio della testata – Comprendere le cause, evitare danni

Il coperchio della testata (coperchio delle valvole) svolge diverse funzioni fondamentali nel motore: sigilla la testata e garantisce il ritorno dell'olio motore. Il coperchio della testata può ospitare uno sfiato del basamento integrato, sensori e bobine di accensione. Pertanto, in caso di danni visibili, difetti nella ventilazione del basamento o nel corso di riparazioni di maggiore entità, dovrebbe essere sostituito completamente, invece di limitarsi a sostituire la guarnizione.

Sintomi tipici

- **Perdita di olio:** macchie di olio visibili sul motore o sul parcheggio a causa di guarnizioni difettose, crepe o materiale deformato.
- **Funzionamento irregolare del motore:** a causa di aria falsa o di uno sfiato del basamento difettoso, il motore funziona in modo irregolare, talvolta con conseguente perdita di potenza.
- **Rumori sibilanti o fischianti:** indicano uno sfiato del basamento difettoso o ostruito.
- **Codici di errore e spie di avvertimento:** la centralina del motore registra anomalie (ad es. aria secondaria, valori di pressione errati).

Cause frequenti

- **Guarnizione non a tenuta:** con il tempo la guarnizione del coperchio delle valvole diventa fragile o si indurisce, causando perdite di olio.
- **Crepe e deformazioni nel materiale:** i moderni coperchi delle valvole sono spesso realizzati in plastica. Il calore, il freddo e le vibrazioni causano affaticamento del materiale, rotture e perdite.
- **Sfiato del basamento difettoso:** se la valvola integrata è bloccata o presenta perdite, si

verificano sovrappressione o aria secondaria. L'olio fuoriesce dalle guarnizioni, il motore funziona in modo irregolare e, nel peggiore dei casi, si rischiano danni al turbocompressore o alla catena di distribuzione.

- **Fissaggi o alloggiamenti dei sensori danneggiati:** a causa dell'invecchiamento o di un montaggio non corretto, i supporti e gli alloggiamenti sul coperchio possono rompersi o spezzarsi.

Un difetto raramente rimane senza conseguenze

- **Aumento del consumo di olio,** forte sporcizia nel vano motore
- **Perdite permanenti** che danneggiano altre guarnizioni e componenti
- **Penetrazione di sporco,** con conseguente maggiore usura di alberi a camme, valvole e catena di distribuzione
- **Pericolo di incendio a causa** della fuoriuscita di olio

I vostri vantaggi aggiuntivi con Hengst

- Tutto da un unico fornitore
- Risparmio di tempo e denaro
- Ampia gamma
- Prodotti durevoli
- Soluzioni di riparazione dal produttore originale

Coperchi testata cilindri di qualità OEM

La nostra missione come produttori originali è chiara: massima qualità, precisione tecnologica e affidabilità assoluta. Manteniamo questa promessa nel mercato indipendente dei ricambi, con prodotti che soddisfano i requisiti più elevati e offrono il miglior servizio, sia per le officine che per i rivenditori.

Sistema

- Coperchio della testata con separatore di nebbia d'olio integrato

Applicazione

- Motore a sei cilindri in linea 50V L6 di General Motors (GM)

Sito di produzione

- Stabilimento Hengst di Camden, North Carolina



Anche nei nostri sistemi di sfiato del basamento e moduli del collettore di aspirazione. Vai direttamente al catalogo online!



Caratteristiche

- **Multifunzionale:** chiude la testata, impedisce perdite d'olio e protegge il comando valvole.
- **KGE integrato:** regola la pressione del basamento e garantisce un funzionamento pulito del motore.
- **Mix di materiali:** combinazione di plastica e alluminio per garantire stabilità, vantaggi in termini di peso e resistenza alla temperatura.
- **Stampaggio a iniezione di precisione:** produzione con tolleranze ristrette per garantire precisione di adattamento e tenuta.
- **Resistente:** elevata resistenza al calore, al freddo, alle vibrazioni e agli effetti dell'olio/carburante.



HENGST.garage



Guardate il video YouTube nell'HENGST.garage. Qui il nostro team presenta i nuovi coperchi testata.



Panoramica della gamma di coperture testata Hengst

Estratto dall'assortimento

Hengst Type	GTIN Code	Applicazione sul veicolo	Numero OE
AZ620M D1025	4030776096880	OPEL ASTRA H (A04) OPEL ASTRA J (P10) OPEL CORSA D (S07) OPEL VECTRA C (Z02)	56 07 187 56 07 258
AZ621M D1008	4030776096897	BMW 1 (F20, F21, E82, E88) BMW 2 (F22, F23)	11 12 7 570 292 7 570 292
AZ622M D1009	4030776096415	BMW 1 (E81, E88) BMW 3 (E90, E91, E92) BMW 5 (E60)	11 12 7 552 281 7 552 281
AZ623M D1010	4030776096903	CITRÖEN C3 I (FC_, FN_) CITRÖEN C4 I (LC_) PEUGEOT 307 SW (3H) PEUGEOT 407 SW (6E_, 6D_)	0248.L1
AZ624M D1011	4030776096392	BMW 2 (F22, F87) BMW 3 (F30, F80) BMW 3 (F34) BMW 4 (F33; F83)	11 12 7 810 584 11 12 8 570 828 11 12 8 589 941
AZ625M D1012	4030776096910	OPEL ASTRA J (P10) OPEL CORSA E (X15) OPEL INSIGNIA A (G09) OPEL MERIVA B (S10)	06 07 145 06 07 697

AZ620M D1025

AZ623M D1010

AZ624M D1011

AZ625M D1012



Estratto dall'assortimento

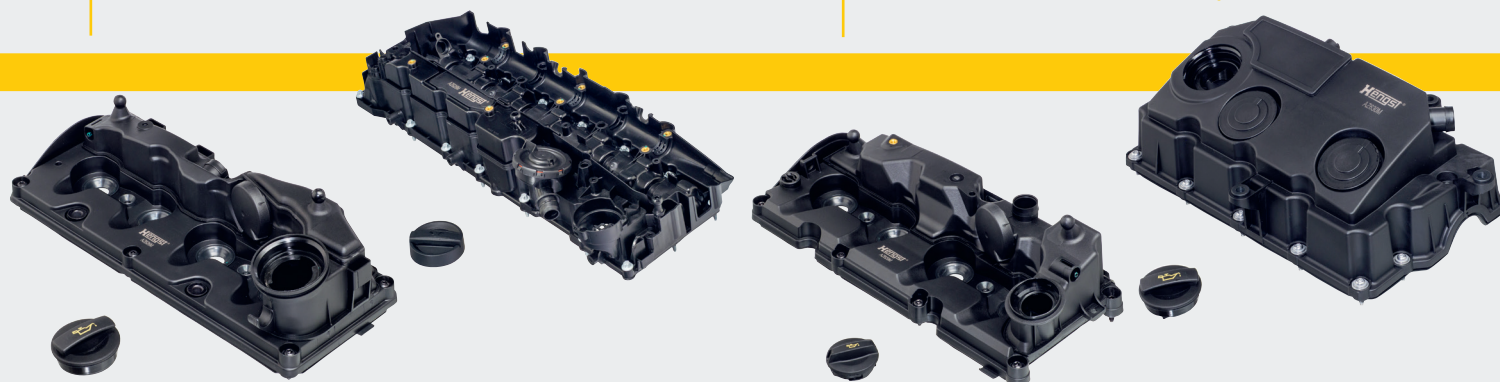
Hengst Type	GTIN Code	Applicazione sul veicolo	Numero OE
AZ626M D1013	4030776096385	AUDI A3 (8P1) AUDI Q3 (8UB, 8UG) SEAT ALHAMBRA (710, 711) SEAT LEON (1P1) SKODA OCTAVIA II (1Z3) SKODA FABIA II (545)	03L 103 469 C 03L 103 469 R
AZ627M D1014	4030776097368	PEUGEOT C3 II (SC_) CITRÖEN BERLINGO (B9) VOLVO V60 I (155)	0248.S0
AZ628M D1015	4030776096927	BMW 3 (E92) BMW 3 (F34) BMW 4 (F36) BMW 5 (F10) BMW 5 (F11)	11 12 7 800 309 11 12 7 823 181 11 12 8 515 745
AZ629M D1016	4030776096408	AUDI A3 (8V1, 8VK) AUDI A3 (8V7, 8VE) VW GOLF VII (5G1, BQ1, BE1, BE2)	03L 103 469 AD 03L 103 469 S 04L 103 469
AZ630M D1017	4030776096378	AUDI A3 (8P7) SEAT LEON (1P1) SKODA OCTAVIA II (1Z3) GOLF V (1K1)	038 103 483 D 038 133 287 C 03G 103 469 G
AZ631M D1018	4030776096934	BMW 3 (E93) BMW 7 (F01, F02, F03, F04) BMW X6 (E71, E72) BMW Z4 (E89)	11 12 7 565 284 7 565 284
AZ632M D1023	4030776096941	BMW 1 (E87) BMW 3 (E91) BMW 5 (E60) BMW X1 (E84) BMW X3 (E83) BMW Z4 (E85)	11 12 7 553 171 11 12 7 555 212 11 12 8 645 888

AZ626M D1013

AZ628M D1015

AZ629M D1016

AZ630M D1017



Estratto dall'assortimento

Hengst Type	GTIN Code	Applicazione sul veicolo	Numero OE
AZ633M D1024	4030776096958	MINI (R55, R56, R57, R58)	11 12 7 561 714 11 12 7 572 854
AZ634M D1026	4030776096965	OPEL ASTRA G (T98) ASTRA H (A04) MERIVA A (X03) VECTRA C (Z02)	24 440 090 55 556 284 56 07 159
AZ635M D1027	4030776096972	AUDI A4 B6 (8E2) SEAT ALHAMBRA (7V8, 7V9) SKODA SUPERB I (3U4) VW PASSAT B5.5 (3B3)	038 103 469 AE 038 103 469 AJ 038 103 469 R
AZ636M D1028	4030776096989	AUDI A3 (8L1) SEAT ALTEA (5P1) VW BORA I (1J2) SKODA FABIA I (6Y2)	038 103 469 AD 038 103 469 AH 038 103 469 M
AZ637M D1029	4030776096996	MERCEDES-BENZ A-CLASS (W176) MERCEDES-BENZ B-CLASS (W246, W242) MERCEDES-BENZ CITAN (W415)	A 607 010 03 00 607 010 03 00
AZ638M D1033	4030776097009	PEUGEOT 2008 I (CU_) PEUGEOT 3008 CITRÖEN C3 II (SC_) CITRÖEN C5 III (RD_)	0248.Q5
HZ100M D1030	4030776097016	LAND ROVER DISCOVERY IV (L319) RANGE ROVER IV (L405) RANGE ROVER SPORT I (L320)	LR019611 LR057380 LR166340
HZ101M D1031	4030776097023	LAND ROVER DISCOVERY IV (L319) RANGE ROVER IV (L405) RANGE ROVER SPORT I (L320)	LR019606 LR057379 LR013085
HZ102M D1032	4030776097030	AUDI A1 (8X1, 8XK) AUDI TT (8J3) SKODA OCTAVIA II (1Z5) VOLKSWAGEN PASSAT B6 (3C2)	06F 103 469F 06F 1034 69G 06F 103 469 K

AZ634M D1026

AZ635M D1027

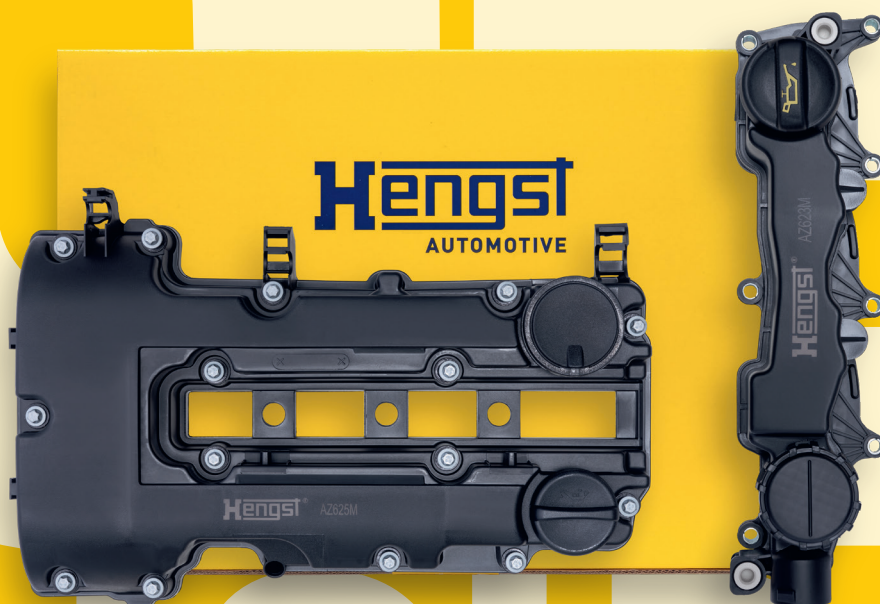
AZ638M D1033



Tutte le informazioni sono fornite senza garanzia.

La tabella riportata mostra una selezione della nostra gamma in continua espansione. Per informazioni più dettagliate sulle assegnazioni dei veicoli sopra menzionate e su altre applicazioni automobilistiche, visitate il nostro catalogo online: catalog.hengst.com

QUALITY INSIDE



Built on OE. Made for the Aftermarket.

Dal 1958 Hengst è sinonimo di qualità OE, precisione tecnica e collaborazione. Con OE inside portiamo questi punti di forza nel mercato aftermarket, con standard collaudati, elevata disponibilità dei prodotti in quattro continenti e un ampio portafoglio per tutte le applicazioni importanti. Per i rivenditori questo significa: gamme affidabili, processi digitali rapidi e piena sicurezza di approvvigionamento. Per le officine: ricambi che funzionano, qualità convincente e servizi su cui si può contare.



Hengst SE

Nienkamp 55-85 | 48147 Münster | Germania
+49 251 20202-0 | aftermarket@hengst.com
hengst.com    

Hengst
FILTRATION