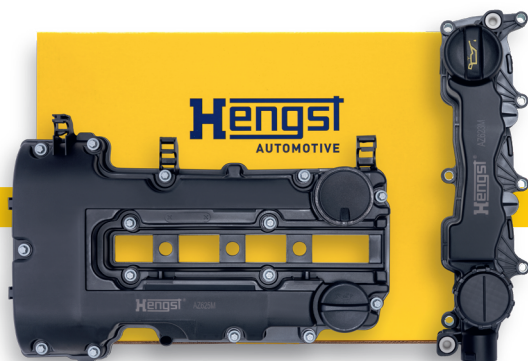




Novidades na gama

## Tampas de cabeça de cilindro para automóveis

Qualidade OE, na qual os profissionais confiam – para um desempenho fiável



purifying our planet

[hengst.com](http://hengst.com)

**Hengst**  
FILTRATION

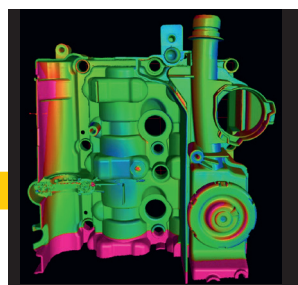


# O que são tampas de cabeça de cilindro?

A tampa da cabeça do cilindro, também chamada de tampa da válvula, fica na cabeça do cilindro e protege as válvulas, o comando de válvulas e os eixos de comando. Ela evita o vazamento de óleo do motor e, ao mesmo tempo, protege os componentes e o óleo contra sujeira e poeira. Em motores com corrente de comando ou correia dentada, ela também protege o comando da corrente. A maioria das nossas tampas de cabeça de cilindro também possui sistemas de ventilação integrados que regulam a pressão no cárter e dissipam o excesso de gases. Outros componentes, como sensores de eixo de comando, também podem ser acomodados na tampa de válvulas. Assim, a tampa da cabeça de cilindro contribui de forma decisiva para um funcionamento limpo, fiável e duradouro do motor.

## A sua vantagem com a Hengst na gama

- **Completa e pronta para montagem:** inclui material de montagem e juntas pré-montadas – reduz reclamações e poupa tempo na oficina.
- **Líder em tecnologia de moldagem por injeção:** produção própria em todo o mundo com instalações de moldagem por injeção de plástico e premiada com o ENGEL Award for Plastic Technology.
- **Tecnologia testada na Alemanha:** nos nossos mais de 45 bancos de ensaio próprios, testamos a estanqueidade, a resistência à temperatura, a durabilidade do material e a precisão do ajuste.
- **Qualidade que conta:** a substituição da tampa da cabeça do cilindro é normalmente necessária apenas uma ou duas vezes durante a vida útil do veículo – quando for substituída, apenas com a nossa qualidade de equipamento original.
- **Evitar danos consequentes:** substituição completa em vez de apenas troca de vedação – evita vazamentos, quebra de material e novas visitas à oficina.
- **Ampla cobertura de veículos:** a nossa gama abrange mais de 2000 modelos de veículos europeus.
- **Elevada disponibilidade:** a nossa pontualidade de entrega de 98% garante um funcionamento diário sem problemas.
- **Eficiência no negócio de peças:** a nossa solução completa com apenas um número de artigo garante processos de encomenda e pedido rápidos e descomplicados.



Com a ajuda de simulações por computador, a espessura da parede (à esquerda) e o processo de moldagem por injeção de plástico (à direita) são representados para que se possam fazer afirmações fiáveis sobre a qualidade.

# Substituição da tampa da cabeça do cilindro – compreender as causas, evitar danos

A tampa da cabeça do cilindro (tampa da válvula) desempenha várias funções centrais no motor: ela veda a cabeça do cilindro e garante o retorno do óleo do motor. A tampa da cabeça do cilindro pode acomodar uma ventilação integrada do cárter, sensores e bobinas de ignição. Por isso, em caso de danos visíveis, defeitos na ventilação do cárter ou no âmbito de reparações de maior envergadura, deve ser substituída na totalidade, em vez de se limitar a trocar a junta.

## Sintomas típicos

- **Perda de óleo:** manchas de óleo visíveis no motor ou no local de estacionamento devido a juntas defeituosas, fissuras ou material deformado.
- **Funcionamento irregular do motor:** devido a ar falso ou ventilação do cárter defeituosa, o motor funciona de forma irregular, por vezes associada a perda de potência.
- **Ruídos de assobio ou silvo:** indício de ventilação do cárter defeituosa ou entupida.
- **Códigos de erro e luzes de aviso:** a unidade de controlo do motor regista desvios (por exemplo, ar secundário, valores de pressão incorretos).
- **Ventilação do cárter defeituosa:** se a válvula integrada estiver bloqueada ou com fugas, ocorre sobrepressão ou ar secundário. O óleo pressiona as juntas, o motor funciona de forma irregular e, na pior das hipóteses, há risco de danos no turbo-compressor ou na corrente de distribuição.
- **Fixações ou suportes de sensores danificados:** devido ao envelhecimento ou montagem inadequada, os suportes e encaixes na tampa podem rachar ou partir.

## Causas frequentes

- **Vedação com fuga:** com o tempo, a vedação da tampa da válvula torna-se frágil ou endurece – o óleo escorre.
- **Rachaduras e deformações no material:** as tampas de válvulas modernas são frequentemente feitas de plástico. O calor, o frio e as vibrações causam fadiga do material, quebras e vazamentos.

## Uma avaria raramente fica sem consequências

- **Aumento do consumo de óleo,** forte sujidade no compartimento do motor
- **Fugas permanentes** que danificam outras juntas e componentes
- **Entrada de sujidade,** o que significa um aumento do desgaste dos eixos de comando, válvulas e corrente de distribuição
- **Risco de incêndio** devido a fugas de óleo

## As suas vantagens adicionais da Hengst

- **Tudo de um único fornecedor**
- **Economia de tempo e custos**
- **Ampla gama**
- **Produtos duradouros**
- **Solução de reparação do fabricante original**

# Tampas de cabeça de cilindro com qualidade de fabricante original

A nossa exigência como fabricante de equipamentos originais é clara: máxima qualidade, precisão tecnológica e fiabilidade absoluta. Cumprimos esta promessa no mercado independente de peças de reposição – com produtos que atendem às mais altas exigências e oferecem o melhor serviço – para oficinas e revendedores.

## Sistema

- Tampa da cabeça do cilindro com separador de névoa de óleo integrado

## Aplicação

- Motor de seis cilindros em linha 50V L6 da General Motors (GM)

## Local de produção

- Fábrica da Hengst em Camden, Carolina do Norte



Também em nossas ventilações do cárter e módulos do tubo de admissão. Acesse diretamente o catálogo online!



## Características

- **Multifuncional:** fecha a cabeça do cilindro, evita perdas de óleo e protege o comando de válvulas.
- **KGE integrado:** regula a pressão do cárter e garante um funcionamento limpo do motor.
- **Mistura de materiais:** combinação de plástico e alumínio para estabilidade, vantagens de peso e resistência à temperatura.
- **Moldagem por injeção de precisão:** Fabricação com tolerâncias estreitas para precisão de ajuste e estanqueidade.
- **Resistente:** alta resistência ao calor, frio, vibrações e influências de óleo/combustível.



Veja o vídeo do YouTube na HENGST.garage. Lá, a nossa equipa apresenta as novas tampas de cabeça de cilindro.



# Visão geral da gama de tampas de cabeça de cilindro da Hengst

## Extrato da gama de produtos

Hengst Type	GTIN Code	Aplicação no veículo	Número OE
AZ620M D1025	4030776096880	OPEL ASTRA H (A04) OPEL ASTRA J (P10) OPEL CORSA D (S07) OPEL VECTRA C (Z02)	56 07 187 56 07 258
AZ621M D1008	4030776096897	BMW 1 (F20, F21, E82, E88) BMW 2 (F22, F23)	11 12 7 570 292 7 570 292
AZ622M D1009	4030776096415	BMW 1 (E81, E88) BMW 3 (E90, E91, E92) BMW 5 (E60)	11 12 7 552 281 7 552 281
AZ623M D1010	4030776096903	CITRÔEN C3 I (FC_, FN_) CITRÔEN C4 I (LC_) PEUGEOT 307 SW (3H) PEUGEOT 407 SW (6E_, 6D_)	0248.L1
AZ624M D1011	4030776096392	BMW 2 (F22, F87) BMW 3 (F30, F80) BMW 3 (F34) BMW 4 (F33; F83)	11 12 7 810 584 11 12 8 570 828 11 12 8 589 941
AZ625M D1012	4030776096910	OPEL ASTRA J (P10) OPEL CORSA E (X15) OPEL INSIGNIA A (G09) OPEL MERIVA B (S10)	06 07 145 06 07 697

AZ620M D1025



AZ623M D1010



AZ624M D1011



AZ625M D1012



## Extrato da gama de produtos

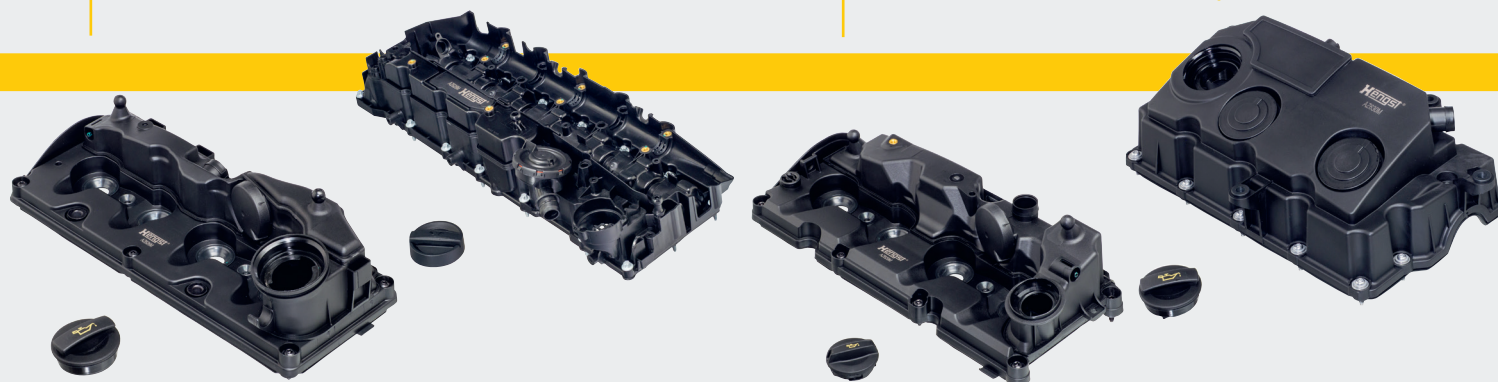
Hengst Type	GTIN Code	Aplicação no veículo	Número OE
AZ626M D1013	4030776096385	AUDI A3 (8P1) AUDI Q3 (8UB, 8UG) SEAT ALHAMBRA (710, 711) SEAT LEON (1P1) SKODA OCTAVIA II (1Z3) SKODA FABIA II (545)	03L 103 469 C 03L 103 469 R
AZ627M D1014	4030776097368	PEUGEOT C3 II (SC_) CITRÖEN BERLINGO (B9) VOLVO V60 I (155)	0248.S0
AZ628M D1015	4030776096927	BMW 3 (E92) BMW 3 (F34) BMW 4 (F36) BMW 5 (F10) BMW 5 (F11)	11 12 7 800 309 11 12 7 823 181 11 12 8 515 745
AZ629M D1016	4030776096408	AUDI A3 (8V1, 8VK) AUDI A3 (8V7, 8VE) VW GOLF VII (5G1, BQ1, BE1, BE2)	03L 103 469 AD 03L 103 469 S 04L 103 469
AZ630M D1017	4030776096378	AUDI A3 (8P7) SEAT LEON (1P1) SKODA OCTAVIA II (1Z3) GOLF V (1K1)	038 103 483 D 038 133 287 C 03G 103 469 G
AZ631M D1018	4030776096934	BMW 3 (E93) BMW 7 (F01, F02, F03, F04) BMW X6 (E71, E72) BMW Z4 (E89)	11 12 7 565 284 7 565 284
AZ632M D1023	4030776096941	BMW 1 (E87) BMW 3 (E91) BMW 5 (E60) BMW X1 (E84) BMW X3 (E83) BMW Z4 (E85)	11 12 7 553 171 11 12 7 555 212 11 12 8 645 888

AZ626M D1013

AZ628M D1015

AZ629M D1016

AZ630M D1017



## Extrato da gama de produtos

Hengst Type	GTIN Code	Aplicação no veículo	Número OE
AZ633M D1024	4030776096958	MINI (R55, R56, R57, R58)	11 12 7 561 714 11 12 7 572 854
AZ634M D1026	4030776096965	OPEL ASTRA G (T98) ASTRA H (A04) MERIVA A (X03) VECTRA C (Z02)	24 440 090 55 556 284 56 07 159
AZ635M D1027	4030776096972	AUDI A4 B6 (8E2) SEAT ALHAMBRA (7V8, 7V9) SKODA SUPERB I (3U4) VW PASSAT B5.5 (3B3)	038 103 469 AE 038 103 469 AJ 038 103 469 R
AZ636M D1028	4030776096989	AUDI A3 (8L1) SEAT ALTEA (5P1) VW BORA I (1J2) SKODA FABIA I (6Y2)	038 103 469 AD 038 103 469 AH 038 103 469 M
AZ637M D1029	4030776096996	MERCEDES-BENZ A-CLASS (W176) MERCEDES-BENZ B-CLASS (W246, W242) MERCEDES-BENZ CITAN (W415)	A 607 010 03 00 607 010 03 00
AZ638M D1033	4030776097009	PEUGEOT 2008 I (CU_) PEUGEOT 3008 CITRÔEN C3 II (SC_) CITRÔEN C5 III (RD_)	0248.Q5
HZ100M D1030	4030776097016	LAND ROVER DISCOVERY IV (L319) RANGE ROVER IV (L405) RANGE ROVER SPORT I (L320)	LR019611 LR057380 LR166340
HZ101M D1031	4030776097023	LAND ROVER DISCOVERY IV (L319) RANGE ROVER IV (L405) RANGE ROVER SPORT I (L320)	LR019606 LR057379 LR013085
HZ102M D1032	4030776097030	AUDI A1 (8X1, 8XK) AUDI TT (8J3) SKODA OCTAVIA II (1Z5) VOLKSWAGEN PASSAT B6 (3C2)	06F 103 469F 06F 1034 69G 06F 103 469 K

AZ634M D1026

AZ635M D1027

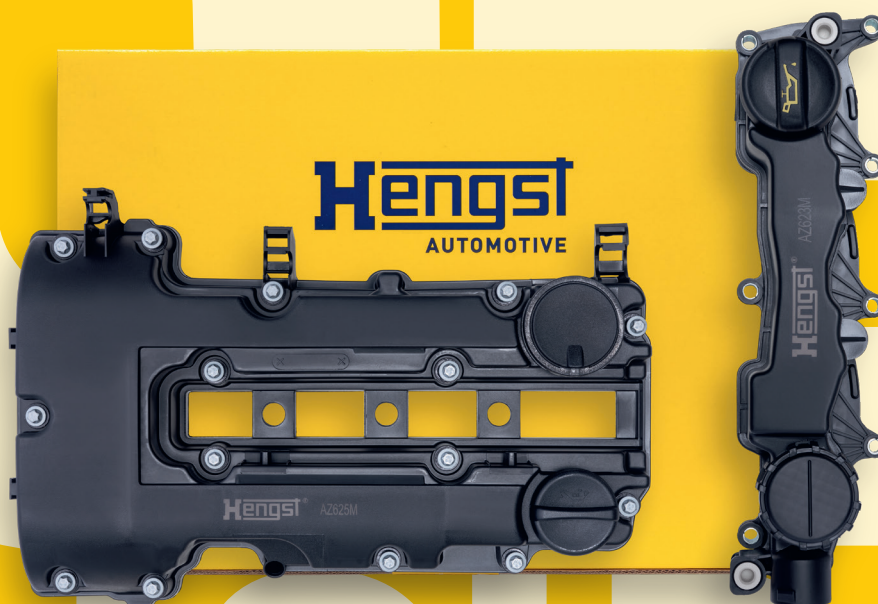
AZ638M D1033



Todas as informações sem garantia.

A tabela apresentada mostra uma parte da nossa gama em constante crescimento. Para informações mais detalhadas sobre as classificações de veículos acima mencionadas, bem como outras aplicações de veículos, visite o nosso catálogo online: [catalog.hengst.com](http://catalog.hengst.com)

# OE INSIDE



## Built on OE. Made for the Aftermarket.

Desde 1958, a Hengst é sinónimo de qualidade de equipamento original, precisão técnica e parceria. Com a OE inside, trazemos esses pontos fortes para o mercado de reposição – com padrões comprovados, alta disponibilidade de produtos em quatro continentes e um amplo portfólio para todas as aplicações importantes. Para os revendedores, isso significa: gamas confiáveis, processos digitais rápidos e total segurança de abastecimento. Para oficinas: peças que funcionam, qualidade que convence e serviços nos quais se pode confiar.



### Hengst SE

Nienkamp 55-85 | 48147 Münster | Alemanha  
+49 251 20202-0 | [aftermarket@hengst.com](mailto:aftermarket@hengst.com)  
[hengst.com](http://hengst.com)    

**Hengst**  
FILTRATION